

Link do produktu: <https://maxipol.wroclaw.pl/gniazdo-elektryczne-ebs-abs-24v-skrecane-7-pinow-do-naczepy-tir-p-366.html>



## GNIAZDO ELEKTRYCZNE EBS ABS 24V SKRĘCANE 7 PINÓW DO NACZEPY TIR

Cena brutto	<b>33,00 zł</b>
Cena netto	<b>26,83 zł</b>
Dostępność	<b>Dostępny</b>
Czas wysyłki	<b>24 godziny</b>
Numer katalogowy	<b>E1217</b>
Kod EAN	<b>5902734503190</b>
EAN (GTIN)	<b>5902734503190</b>

### Opis produktu



# Gniazdo naczepowe do transportu EBS ABS 7-pin 24V skręcane

## Zastosowanie:

Przeznaczone do podłączenia i zasilania instalacji elektrycznej 24V w naczepach, przyczepach o dużej ładowności i innych pojazdach ciężkich:

- przyczepy i przyczepki transportowe
- lawety
- TIR
- naczepy
- ciągniki siodłowe
- ciężarówki
- przyczepy kempingowe
- kampery
- maszyny rolnicze
- autobusy, autokary
- przemysł motoryzacyjny



## Gniazdo 7 PINOWE ABS / EBS 24V – gniazdo do transportu

Profesjonalne uniwersalne gniazdo 7 PIN EBS charakteryzuje się łatwą obsługą i podłączeniem, jest w pełni rozbieralne.

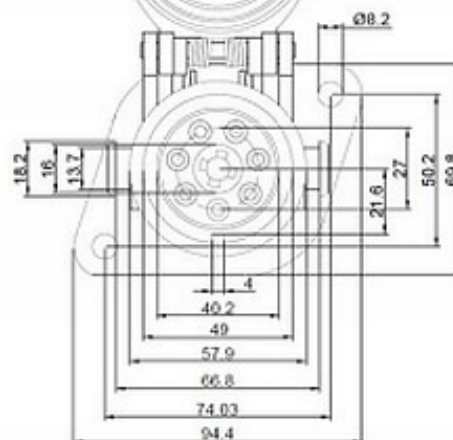
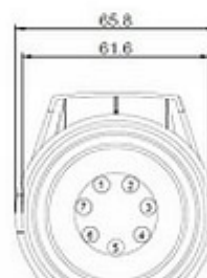
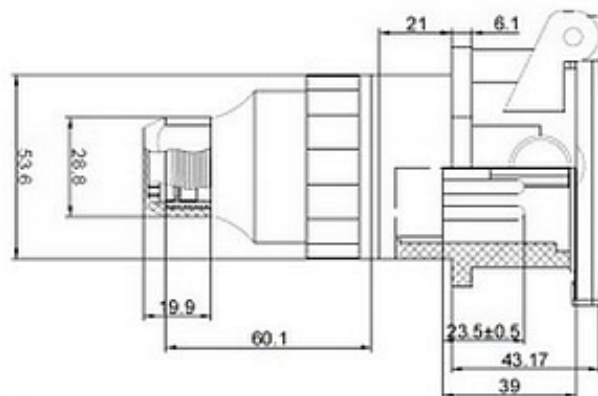
### Najważniejsze cechy:

- Uniwersalne, pasuje do każdego typu naczepy / przyczepy
- Zapewnia mechaniczne odciążenie przewodu
- Wytrzymałe, odporne na uszkodzenia i warunki atmosferyczne obudowa z twardego tworzywa sztucznego
- Konstrukcja obudowy zapewnia łatwy montaż i demontaż
- Metalowe tulejki stykowe gwarantują poprawne połączenie elektryczne w każdych warunkach
- Gumowa uszczelka zabezpiecza przewód przed uszkodzeniami
- Dzięki nierdzewnym, metalowym pałkom zapewnia pewne mocowanie wtyczki



- Połączenie: **skręcane**
- Kolor: **czarny**
- Max średnica przewodu: **9,5 mm**
- Obudowa z twardego tworzywa sztucznego wytrzymała, odporna na uszkodzenia i warunki atmosferyczne
- rozbieralne elementy zaopatrzone w **gumowe uszczelki**
- Mocowanie za pomocą dwóch otworów montażowych.
- Metalowe tulejki stykowe
- kłapka, zakrywająca styki
- przewody montowane w gnieździe przy pomocy zacisków śrubowych
- wprowadzenie przewodu następuje poprzez **dławnicę z grubą uszczelką** zabezpieczającą

## GNIAZDO EBS 24V SKRĘCANE

**EAC**


PIN	FUNKCJA
1	+12V stałe
2	+12V przez stacyjkę
3	Masa (pin 2)
4	Masa (pin 1)
5	Sygnalizacja awarii ABS, gdy napięcie jest poniżej +5V
6	CAN H, dla EBS i ABS
7	CAN L, dla EBS i ABS

Załączamy tutaj rysunek do trzech stanów technicznych i ilościowych stanów. Zmiana i dane techniczne są uśrednione i nie gwarantujemy idealnej precyzji.

## Schemat 7-pinowego złącza 24V EBS:

- Biegun 1 (30) - Funkcja: stałe napięcie 24V dla zaworów sterujących - Przewód: czerwony
- Biegun 2 (15) - Funkcja: napięcie 24V do sterowania elektroniką przez stacyjkę - Przewód: czarny
- Biegun 3 (31) - Funkcja: masa dla pinu 2 (część elektroniczna) - Przewód: żółty
- Biegun 4 (31) - Funkcja: masa dla pinu 1 (część hydrauliczna) - Przewód: brązowy
- Biegun 5 - Funkcja: Wskazanie błędu ABS - Przewód: biały
- Biegun 6 - Funkcja: Magistrała wymiany danych CAN-H (dla EBS i ABS) - Przewód: zielono-biały
- Biegun 7 - Funkcja: Magistrała wymiany danych CAN-L (dla EBS i ABS) - Przewód brązowo-biały

